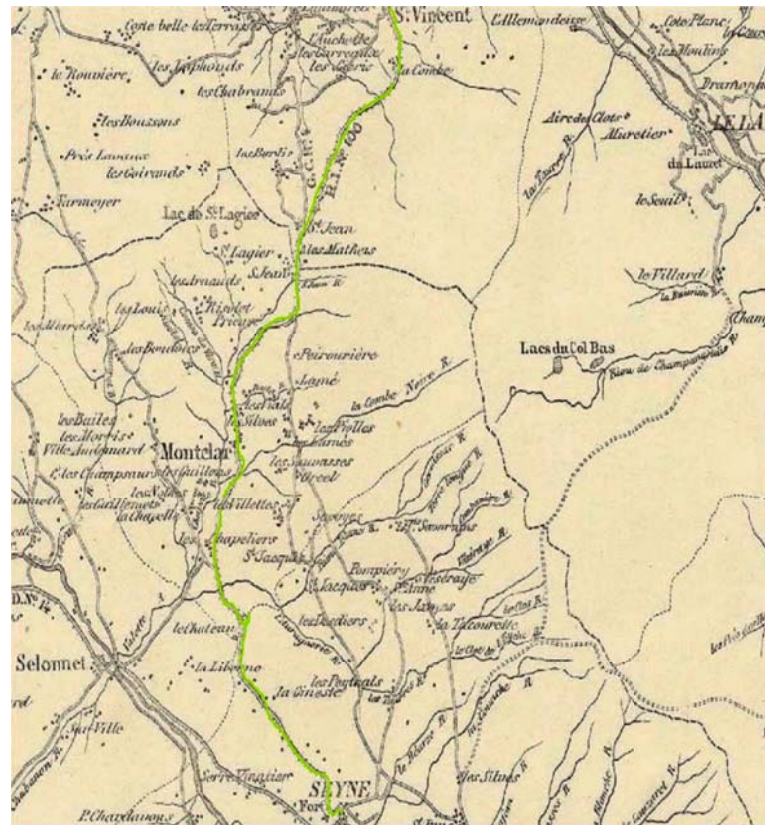


## Petite Histoire du Col Saint Jean

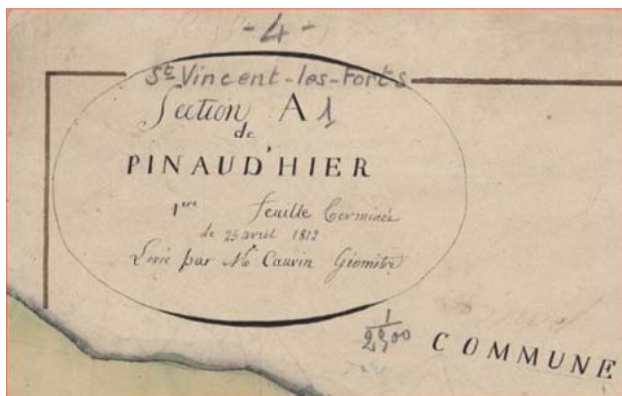
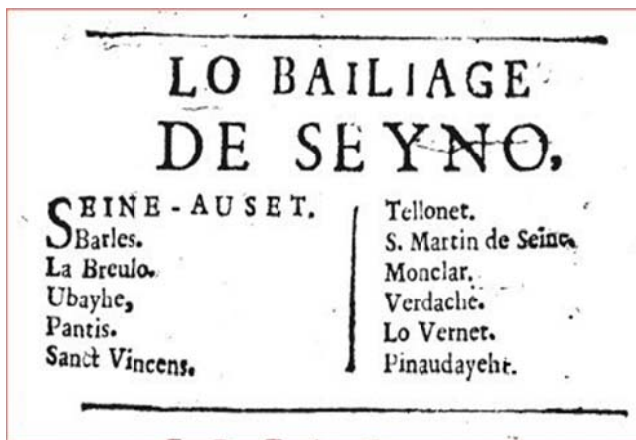
Pendant plusieurs siècles le Col Saint Jean ne s'est pas appelé comme cela, ce n'était pas un col, la montée sud à partir de Selonnet et la descente au nord vers la vallée de l'Ubaye n'ont existé qu'à partir de 1890 ou 1900. Jusqu'à ces dates, le chemin partait de Seyne par la Gineste, passait devant le château de Montclar, débouchait à Serre-Nauzet (on voit encore le chemin arriver 10 mètres après l'église actuelle de Montclar), montait les Graves, arrivait à Saint Jean, et au niveau de l'actuelle Auberge Roche se divisait en deux routes: une branche secondaire qui redescendait vers le Lautaret et La Bréole et la route principale qui ne redescendait pas, mais qui prenait à droite à la chapelle des Rollands, en direction de Saint Vincent en passant au-dessus du lieu-dit la Combe sur un chemin plat, actuel chemin communal. C'est surprenant de voir ce chemin désignée RN100 sur la carte de 1881



Carte de 1881

Tout ce quartier s'appelait au XII siècle en Provençal Alpin, PINAUDAYER (qui veut dire faucheurs de pins ou de bougeons de pins).

On trouve écrit d'une manière la plus ancienne son nom, avec une invasion de lettre, dans le manuscrit d'Antonius ARENA «Meygra Antrepriza Catoliqui Impérioris » qui relate en Latin macaronique, d'une manière ironique, la tentative malheureuse de Charles Quint d'envahir la Provence en 1536, et dans lequel il résume l'intégralité des baillages de Provence avec leurs noms originaux en Provençal. Le nom de ce lieu à donc évolué dans le temps (comme beaucoup d'autres) par francisation ou par des erreurs de transcription. Les écrits officiels des Etats de Provence quittent le Provençal et le Latin pour le Français vers 1550, à ce moment la francisation des noms provençaux commence, puis par les gens chargés des relevés cartographiques, de Cassini au cadastre Napoléonien, ou l'on découvre PINAUD'HIER sur le relevé d'Avril 1812, ce qui est très amusant, car on entend l'homme du pays parler en accentuant la dernière syllabe et le parisien qui comprend deux mots dans ses dires, et qui l'écrit suivant l'orthographe qu'il connaît.



C'est l'installation des Chevaliers de Saint Jean de Jérusalem vers 1200 qui a donné le nom de Saint-Jean à ce hameau. Le nom de Pinaudier devient « Saint Jean de Pinaudier », ensuite, sans doute à l'avènement de Louis XVIII qui voulut rétablir les noms de saints dans les appellations des lieux après la révolution, Pinaudier disparaît au profit de « Saint Jean » tout court et deviendra « Col » lors de la construction de la route actuelle Nationale 100 (devenue depuis D900) de Selonnet à Saint Vincent en 1905 qui créa réellement un col. C'est très étonnant que ce nom soit resté au détriment de Pinaudier, car les Chevaliers de Saint Jean de Jérusalem (appelés aussi Chevaliers de Malte à partir de leur installation dans cette île en 1530) ont vendu une grande partie de leurs terres de Pinaudier en 1619 et ce qui restait, a été saisi lors de la révolution ! Et leur château détruit sans doute bien avant, au moment des guerres de religions qui ont fait beaucoup de mal dans nos vallées.

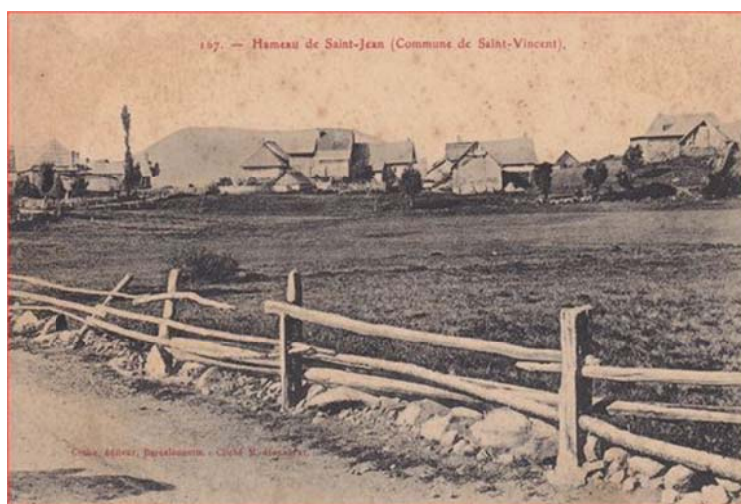


Et pourquoi a-t-on oublié Pinaudier ?

Oui, le domaine de Pinaudayher est mentionné en 1250, et dépendait des commanderies de Saint-Martin de Gap et temporairement d'Embrun qui elles-mêmes dépendaient du Grand prieuré de Saint Gilles. A son apogée vers 1400 Pinaudayher était un domaine assez important qui s'étendait du vallon de Terre Noire (ou combe noire) des Graves à Villa Ademar (Villaudemar) au sud, et du bois de Mouriaye à la rivière l'Ubaye au nord. Quelques bornes marquées de la croix de Malte ont été retrouvées et sont mentionnées pour leurs emplacements dans les documents touristiques du Groupement Archéologique (GAPS). En 1350 le commandeur de Pinaudier avait pouvoir de justice sur son domaine seigneurial, et au XIII siècle sa population était sans doute supérieure en nombre à celle du village de Montclar qui se trouvait à cette époque sur la colline de la Salette.

Voir aussi notre document sur l'ordre de Malte au Col Saint Jean

A lire « Montclar les deux Clochers » livre de Mr Alain Bouyala et l'Histoire du Baillage de Seyne de l'abbé Célestin ALLIBERT.



Le hameau de Saint Jean en 1928 photo prise à la limite de la commune de Saints Vincent

